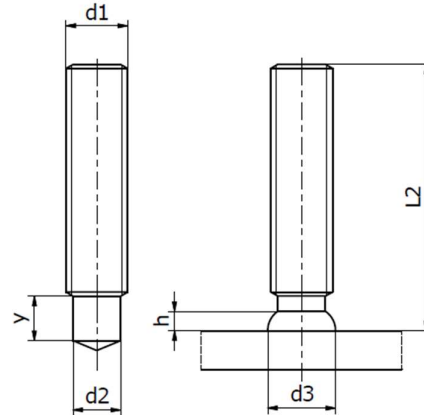
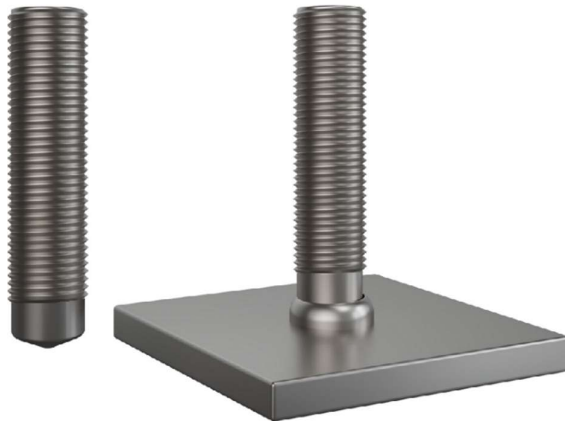


Kołek gwintowany

Threaded Stud

Gewindebolzen



Materiał, Material, Werkstoff:
4.8, A2-50,
A4-50, A5-50

Powłoki:
-galwanicznie ocynkowana
-galw. ocynkow. i chromianowana
-galwanicznie miedziowana
-galwanicznie niklowana

Coatings:
-zinc plated
-zinc plated & chromating
-copper plated
-nickel plated

Beschichtungen:
-galvanisch verzinkt
-galvanisch verzinkt und chromatiert
-galvanisch verkupfert
-galvanisch vernickelt

Materiał, Material, Werkstoff: 4.8

Waga (kg/100)							Pierścień ceram.	Uchwyt kołka	Uchwyt pierśc. ceram.	Podstawa pistoletu
d ₁	L ₂	Weight	d ₂	d ₃	h	y	Ferrule Type	Chuck	Ferrule Grip	Foot Assembly
(mm)	(mm)	Gewicht	(mm)	(mm)	(mm)	(mm)	Keramikring	Bolzenhalter	Keramikringhalter	Fußplatte
M6	15	0,262	5,35	9,0	3,5	5,5	UF6/PF6	25-35-00	65-07-00	NS20:36-01-00 NS40:36-06-11 dla wszystkich długości
M6	20	0,349								
M6	25	0,436								
M6	30	0,523								
M6	35	0,610								
M6	40	0,697								
M6	45	0,784								
M6	50	0,871								
M6	55	0,958								
M6	60	1,045								
M6	70	1,216								
M6	80	1,390								
M6	90	1,564								
M6	100	1,738								
M8	15	0,450	7,19	9,9	3,0	6,0	MF8	25-29-00	65-09-00	NS20:36-01-00 NS40:36-06-11 dla wszystkich długości
M8	20	0,610								
M8	25	0,770								
M8	30	0,930								
M8	35	1,090								
M8	40	1,250								
M8	45	1,410								
M8	50	1,570								
M8	55	1,730								
M8	60	1,890								
M8	70	2,210								
M8	80	2,530								
M8	90	2,850								
M8	100	3,170								

M10	15	0,824	9,03	12,5	3,4	6,5	MF10	25-30-00	65-10-00	NS20:36-01-00 NS40:36-06-11 dla wszystkich długości
M10	20	1,017								
M10	25	1,318								
M10	30	1,565								
M10	35	1,811								
M10	40	2,058								
M10	45	2,305								
M10	50	2,552								
M10	55	2,799								
M10	60	3,046								
M10	70	3,540								
M10	80	4,033								
M10	90	4,527								
M10	100	5,020								
M12	20	1,440	10,86	14,5	4,2	7,5	MF12	25-31-00	65-11-00	NS20:36-02-00 NS40:36-06-10 dla wszystkich długości
M12	25	1,800								
M12	30	2,160								
M12	35	2,520								
M12	40	2,880								
M12	45	3,240								
M12	50	3,600								
M12	55	3,960								
M12	60	4,320								
M12	70	5,040								
M12	80	5,760								
M12	90	6,480								
M12	100	7,200								
M16	25	3,240						14,6		
M16	30	9,900								
M16	35	4,560								
M16	40	5,220								
M16	45	5,880								
M16	50	6,540								
M16	55	7,200								
M16	60	7,860								
M16	70	9,180								
M16	80	10,500								
M16	90	11,820								
M16	100	13,140								