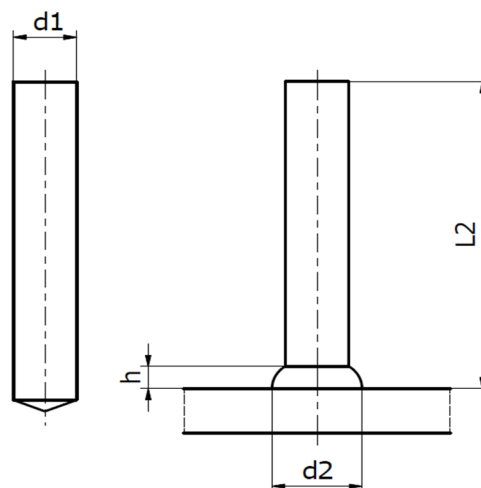


Kotek bez gwintu

No thread Stud

Stift



Materiał, Material, Werkstoff :
4.8, 1.4301,
1.4401/04, 1.4571

Powłoki:

- galwanicznie ocynkowana
- galw. ocynkow. i chromianowana
- galwanicznie miedziowana
- galwanicznie niklowana

Coatings:

- zinc plated
- zinc plated & chromating
- copper plated
- nickel plated

Beschichtungen:

- galvanisch verzinkt
- galvanisch verzinkt und chromatiert
- galvanisch verkupfert
- galvanisch vernickelt

Materiał, Material, Werkstoff : 4.8

d ₁	l ₂ (mm)	Waga (kg/100)		d ₂ (mm)	h (mm)	Pierścień ceram.	Uchwyt kotka	Uchwyt pierśc. ceram.	Podstawa pistoletu
		Weight	Gewicht			Ferrule Type	Chuck	Ferrule Grip	Foot Assembly
						Keramikring	Bolzenhalter	Keramikringhalter	Fußplatte
6	15	0,342		8,5	4,0	UF 6	25-35-00	65-07-00	N20: 36-01-00 N40: 36-06-11 dla wszystkich długości
6	20	0,449					25-07-00		
6	25	0,555					26-31-00		
6	30	0,662							
6	35	0,769							
6	40	0,876							
6	45	0,983					26-93-00		
6	50	1,089							
6	60	1,303							
6	80	1,73							
6	90	1,944							
6	100	2,157							
8	15	0,617		11	4,0	UF 8	25-36-00	65-09-00	N20: 36-01-00 N40: 36-06-11 dla wszystkich długości
8	20	0,809					25-08-00		
8	25	1,002							
8	30	1,195							
8	35	1,387							
8	40	1,58					26-94-00		
8	45	1,773							
8	50	1,966							
8	55	2,158							
8	60	2,351							
8	80	3,122							

8	90	3,507	11	4,0	UF 8	26-94-00	65-09-00	N20: 36-01-00 N40: 36-06-11 dla wszystkich długości
8	100	3,893						
8	150	6,075						
8	200	8,086						
8	250	10,098						
8	300	12,109						
10	20	1,276	13	4,0	UF 10	25-30-00	65-09-00	N20: 36-01-00 N40: 36-06-11 dla wszystkich długości
10	25	1,579						
10	30	1,883						
10	35	2,187						
10	40	2,49						
10	45	2,794						
10	50	3,098						
10	55	3,401						
10	60	3,705						
10	70	4,313						
10	80	4,92						
10	90	5,527						
10	100	6,135						
12	20	1,863				16		
12	25	2,306						
12	30	2,75						
12	35	3,193						
12	40	3,637						
12	45	4,08						
12	50	4,524						
12	55	4,967						
12	60	5,411						
12	70	6,298						
12	80	7,185						
12	90	8,072						
12	100	8,959						
14,6	30	4,02	18,5	5,8	PF 16	26-48-00	65-11-00	N20: 36-02-00 N40: 36-06-10 dla wszystkich długości
14,6	35	4,69						
14,6	40	5,36						
14,6	45	6,03						
14,6	50	6,7						
14,6	55	7,37						
14,6	60	8,04						
14,6	70	9,38						
14,6	80	10,72						
14,6	90	12,06						
14,6	100	13,4						
14,6	140	18,76						
14,6	150	20,1						
14,6	200	26,8						
16	30	4,827	21	7,0	UF 16	25-12-00	65-12-00	N20: 36-02-00 N40: 36-06-10 dla wszystkich długości
16	35	5,632						
16	40	6,436						
16	45	7,241						
16	50	8,045						

16	55	8,85	21	7,0	UF 16	25-12-00	65-12-00	N20: 36-02-00 N40: 36-06-10 dla wszystkich długości
16	60	9,65						
16	70	11,263						
16	80	12,872						
16	90	14,481						
16	100	16,09						
16	150	24,135						
16	200	32,18						
20	40	10,352	26	9,0	UF 20	25-14-00	65-12-00	N20: 36-02-00 dla wszystkich długości
20	45	11,584						
20	50	12,816						
20	55	14,049						
20	60	15,281						
20	70	17,746						
20	80	20,211						
20	90	22,675						
20	100	25,14						
20	150	37,463						
20	200	49,787						